

My QTH

This post describes my geographical location. Take-off is of prime importance what radio communications matters, especially on the higher frequencies.



The following maps (made thanks to "[Radio Mobile](#)" by Roger, VE2DBE) are all centered



on my QTH :

View as from the 144 MHz antenna (17m above gr. level) towards the main cardinal



points :



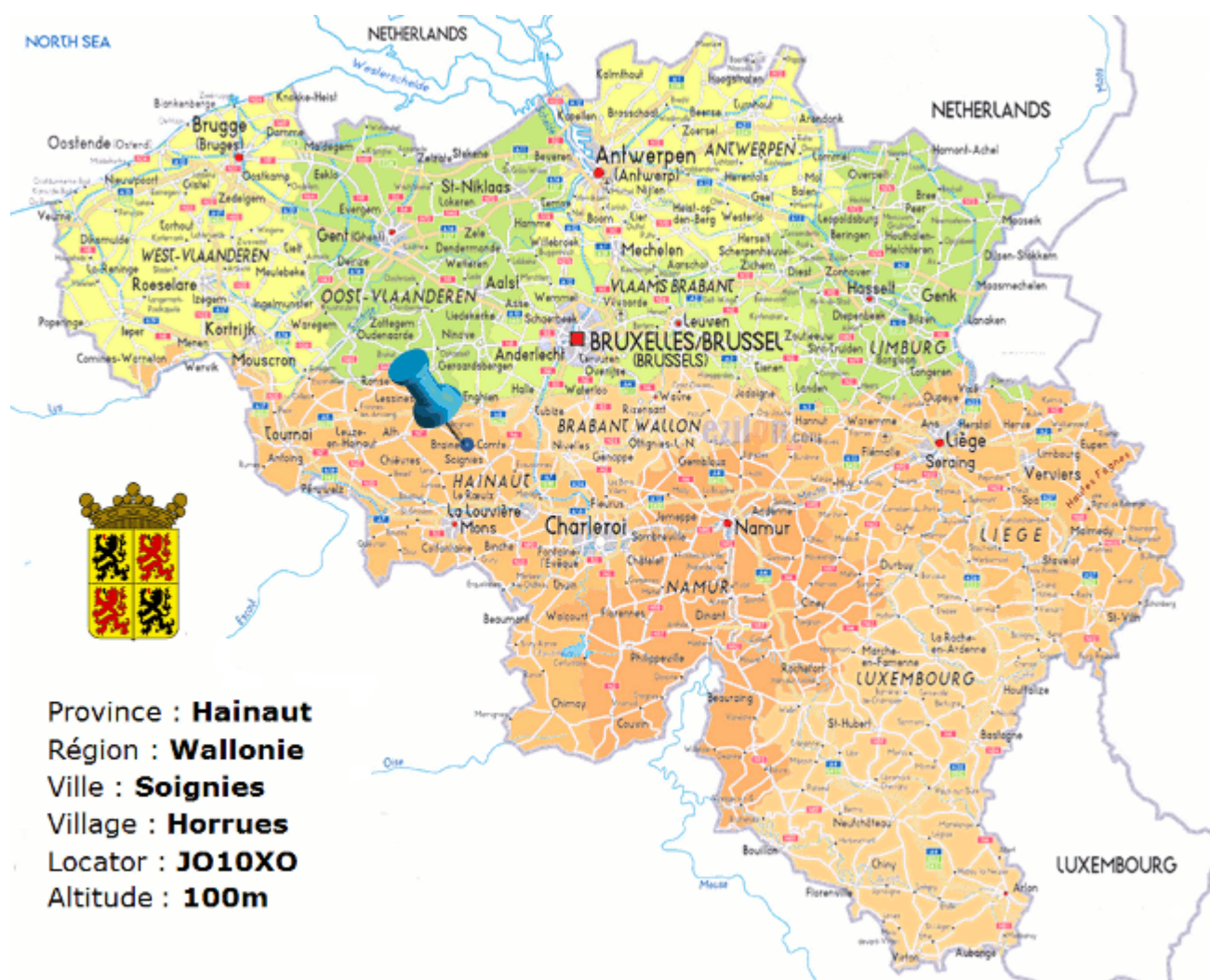
Few pictures of my village (Horrues) in summer :



And in winter :

Mon QTH

Cette publication décrit ma situation géographique. Le dégagement de cette dernière revêt beaucoup d'importance en matière de performances radio, principalement en ce qui concerne les fréquences élevées.

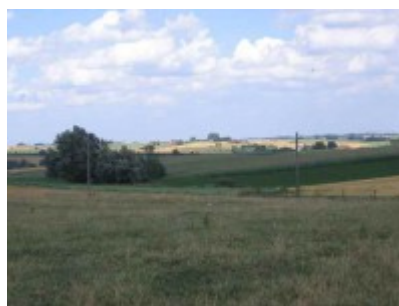


Les cartes qui suivent (réalisées à l'aide de "[Radio Mobile](#)" de Roger, VE2DBE) sont



toutes centrées sur mon QTH :

Vue depuis l'antenne 144 MHz (à 17m du sol) vers les principaux points cardinaux :



Quelques photos de mon village (Horrués) en été :



Et en hiver :